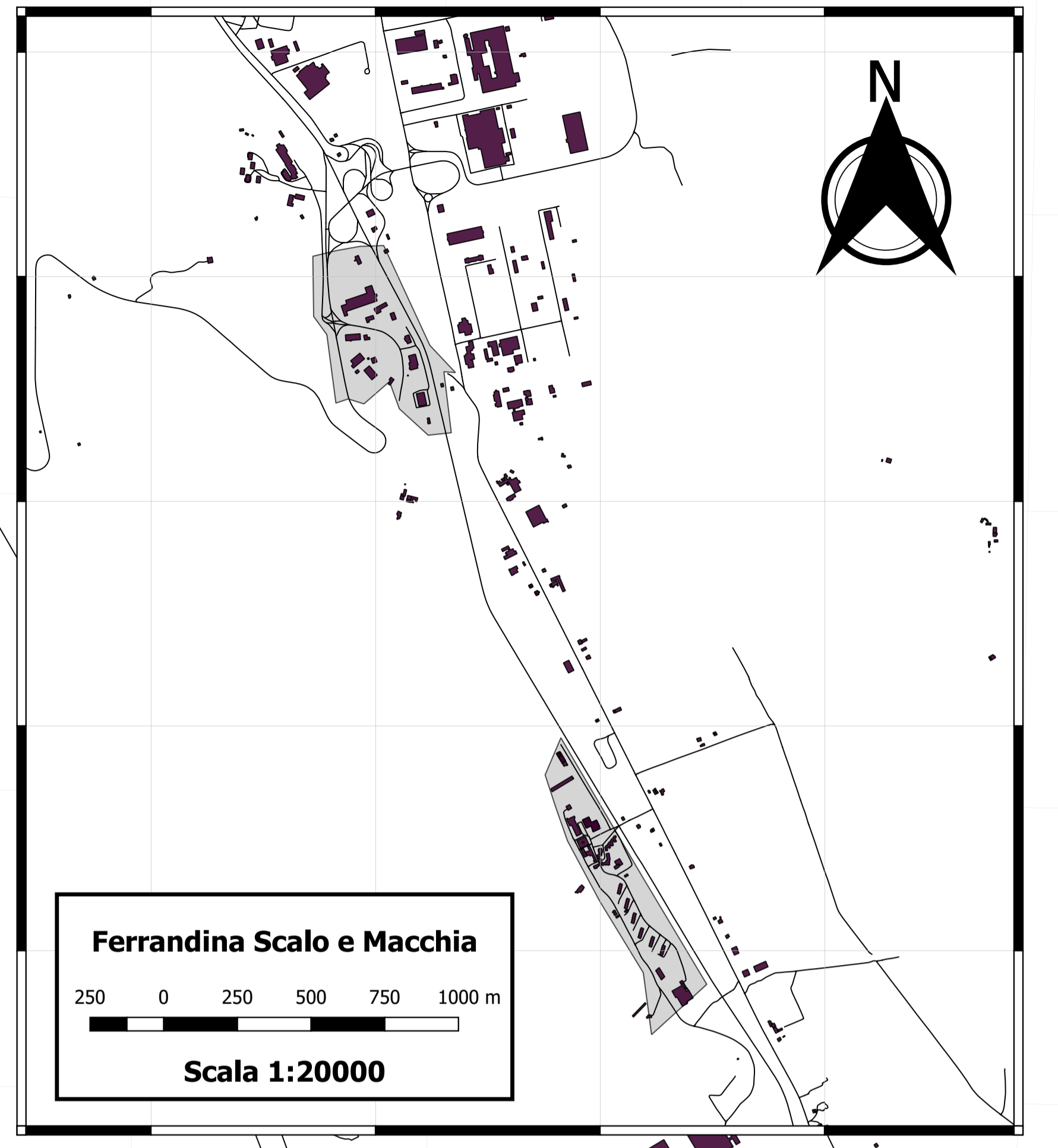
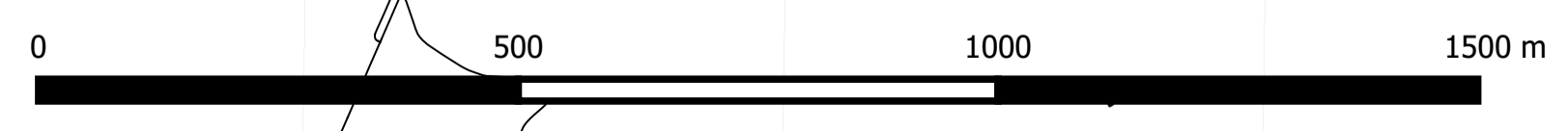
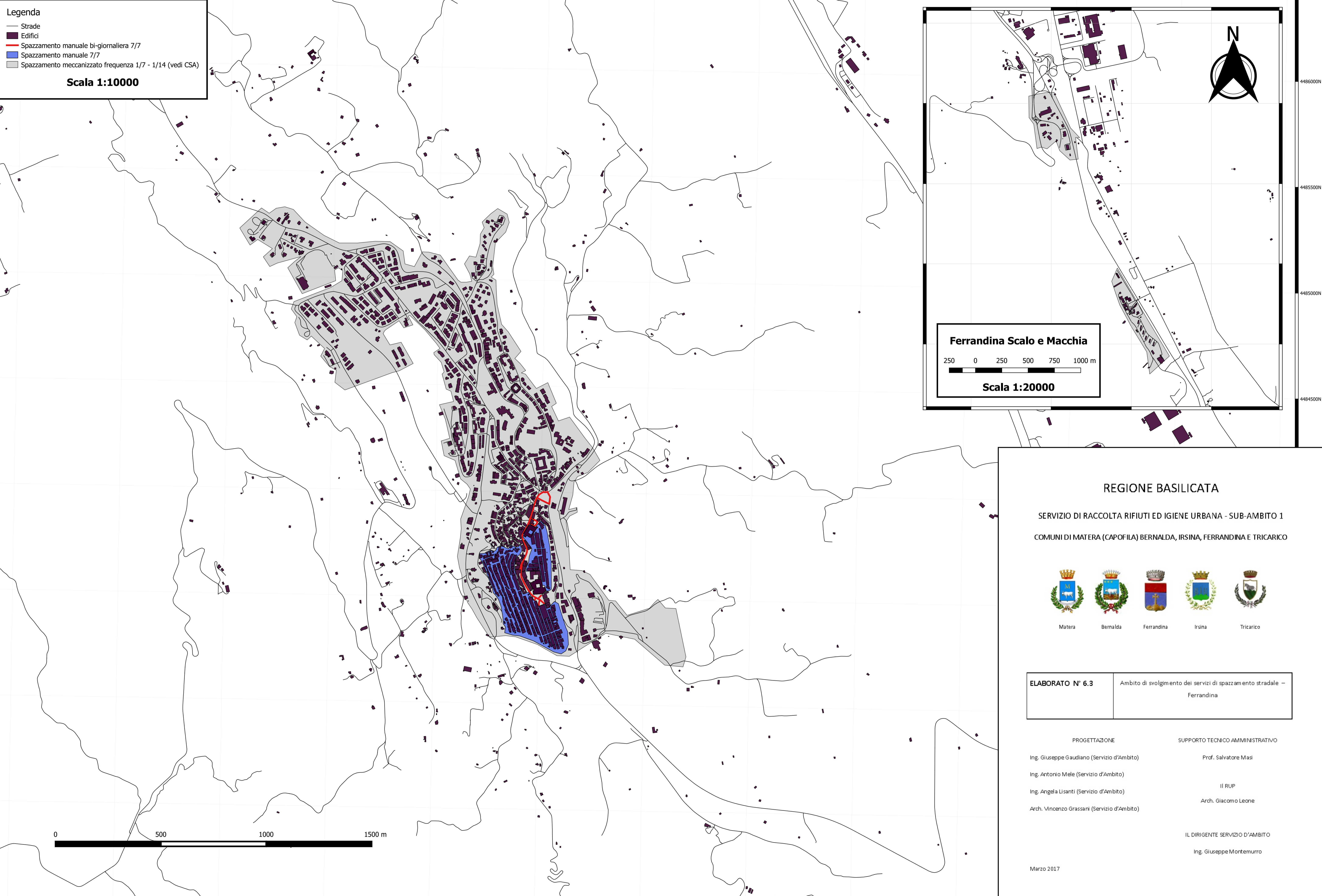


621000E 621500E 622000E 622500E 623000E 623500E 624000E 624500E 625000E 625500E 626000E 626500E 627000E

**Legenda**

- Strade
- Edifici
- Spazzamento manuale bi-giornaliera 7/7
- Spazzamento manuale 7/7
- Spazzamento meccanizzato frequenza 1/7 - 1/14 (vedi CSA)

**Scala 1:10000**



448600N  
448550N  
448500N  
448450N

### REGIONE BASILICATA

SERVIZIO DI RACCOLTA RIFIUTI ED IGIENE URBANA - SUB-AMBITO 1  
 COMUNI DI MATERA (CAPOFILA) BERNALDA, IRSINA, FERRANDINA E TRICARICO



<b>ELABORATO N° 6.3</b>	Ambito di svolgimento dei servizi di spazzamento stradale – Ferrandina
-------------------------	--

<p>PROGETTAZIONE</p> <p>Ing. Giuseppe Gaudiano (Servizio d'Ambito)</p> <p>Ing. Antonio Mele (Servizio d'Ambito)</p> <p>Ing. Angela Lisanti (Servizio d'Ambito)</p> <p>Arch. Vincenzo Grassani (Servizio d'Ambito)</p>	<p>SUPPORTO TECNICO AMMINISTRATIVO</p> <p>Prof. Salvatore Masi</p> <p>IL RUP</p> <p>Arch. Giacomo Leone</p> <p>IL DIRIGENTE SERVIZIO D'AMBITO</p> <p>Ing. Giuseppe Montemurro</p>
---	---

Marzo 2017

621000E 621500E 622000E 622500E 623000E 623500E 624000E 624500E 625000E 625500E